



Bundes- und Landesehrenpreis  
„Die Elite des Deutschen Weines“  
Auszeichnung für höchste Qualitätsergebnisse

# NEWSLETTER



siegbert bimmerle  
WEINGUT

## LUST AUF EINEN GEMEINSAMEN WEINABEND? KURZFRISTIG!

### Themen

- **Digitale Weinprobe**
- **Weineinkauf**
- **Prämierungen – Erfolge**

### Digitale Weinprobe



Liebe Kundinnen und Kunden,

spontan haben wir uns für eine zweite **DIGITALE WEINPROBE** entschlossen. Haben Sie Zeit und Lust am kommenden Samstag dabei zu sein?

**Samstag: 09.05.2020**

**Uhrzeit: 19.00 Uhr**

**Bestellungen: Bitte bis morgen Dienstag 05.05.2020**

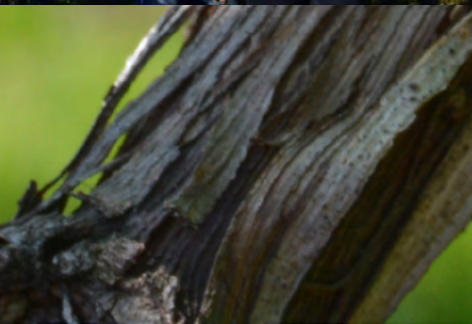
Das Probepaket, mit den 2019er Weißweinen und feinen Rotweinen, ist ab sofort verfügbar in unserem Webshop unter Probepakete:

<https://www.wein-bimmerle.de/index.php?navid=2>

Bitte wählen Sie bei der Bestellung: Versand- oder Abholung mit Teilnahme an der digitalen Weinprobe, damit Sie alle entsprechenden Informationen erhalten. Fragen oder individuelle Weinwünsche? Dann bitte kurz direkt melden unter [bm.bimmerle@wein-bimmerle.de](mailto:bm.bimmerle@wein-bimmerle.de). Die Zeit läuft. Bitte bis Dienstag den 05.05.2020 bestellen, damit das Paket auch pünktlich ankommt!

In jedem Fall können wir Sie punkto **WEINEINKAUF** auch weiterhin unterstützen, denn selbstverständlich haben wir weiterhin für Sie geöffnet – sowohl unseren Webshop unter [www.wein-bimmerle.de](http://www.wein-bimmerle.de) als auch das Geschäft auf dem Weingut, allerdings ohne Verkostung und auf Wunsch persönlichen Kontakt. Kommen Sie zur Abholung bei uns vorbei, gerne nehmen wir Ihre Bestellungen per Telefon, E-Mail oder über den Webshop (Klick auf Option Abholung) entgegen. Bei telefonischer Bestellung oder per E-Mail, sprechen wir die Zahlungsmodalitäten für den Einkauf vor der Bestellung mit Ihnen ab. Die Weine stellen wir dann zu dem von Ihnen präferierten Zeitpunkt zur Abholung bereit, auf Wunsch auch ohne persönlichen Kontakt! Für Bestellungen ab 12 Flaschen gilt Lieferung frei Haus.

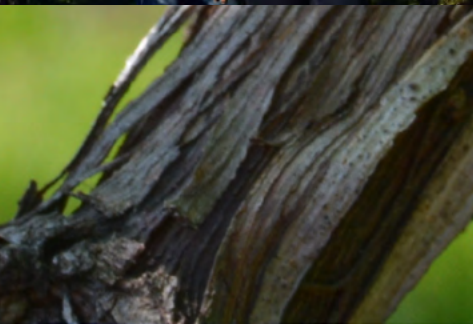
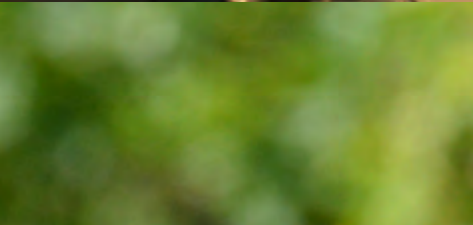
Natürlich sind unsere Weine weiterhin in den Ihnen bekannten Geschäften und bei den Handelspartner verfügbar.





**Bundes- und Landesehrenpreis**  
„Die Elite des Deutschen Weines“  
Auszeichnung für höchste Qualitätsergebnisse

## Digitale Weinprobe



Corona hält uns auch nach ein paar Wochen fest im Griff, doch hat uns das laufende Jahr auch schon goldene Zeiten beschert. So können wir von großen **ERFOLGEN** bei der laufenden Landesweinprämierung von Baden berichten: Fast alle Weißweine des Weinjahrgangs 2019 sind mit Gold ausgezeichnet worden. Es gab 12 x Gold für die 2019er Jahrgänge generell und 3 x Gold für unsere Frühlings- und Sommerweine. Die MUNDUSvini Frühlingsverkostung verlieh uns 1 x Gold und 3 x Silber, die Berliner Wine Trophy prämierte mit Gold. Meinen Bruder freut es besonders, dass wir an die außerordentlichen Erfolge und die Qualität der letzten Jahre anknüpfen konnten. „Wir sind stolz auf die beständig hohe Qualität unserer Weine, die sich auch an den zahlreichen Prämierungen der letzten 20 Jahre ablesen lässt“, sieht Siegbert seine Leidenschaft und sein Engagement für Wein bestätigt. Verkosten Sie eines unserer Probepakete oder wählen Sie zwischen ihren einzelnen [Lieblingsweinen](#).

**... aber das Wichtigste ist und bleibt: GESUNDHEIT!** Nähe, ja, aber mit Bedacht und Verstand. Ich bin mir allerdings sicher, dass Sie mit Tipps bereits zur Genüge versorgt worden sind und immer noch versorgt werden.

Ihnen wünsche ich weiterhin gute, gesunde Tage!

Herzliche Grüße  
Ihre  
Bernadette Bimmerle

PS: Wenn Sie nicht über den Webshop bestellen,  
Ihr Kontakt während Corona:

**Frau Monika Kimmig**

[m.kimmig@wein-bimmerle.de](mailto:m.kimmig@wein-bimmerle.de)

+49 160 9930.2222

Allgemeine Kontaktdaten:

**Weingut & Privatkellerei Bimmerle KG**

Kirchstraße 4

77871 Renchen-Erlach

Tel.: 07843/654

Fax: 07843/1502

[info@wein-bimmerle.de](mailto:info@wein-bimmerle.de)

[www.wein-bimmerle.de](http://www.wein-bimmerle.de)

Öffnungszeiten –

ACHTUNG während Corona geschlossen.

Bestellungen nur per Telefon, E-Mail oder Webshop

Mo – Fr 09.30 bis 12.00 Uhr

13.00 bis 18.00 Uhr

Sa 09.00 bis 14.00 Uhr

[Newsletter abbestellen](#)